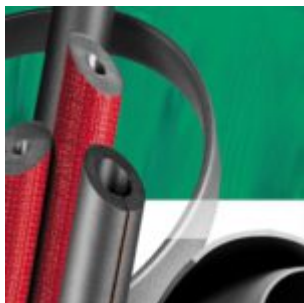


# AZ Flex

Professzionális megoldások mindig raktáron

## Climaflex polietilén csőhéjak

admin · Saturday, April 30th, 2016



Minőségi rugalmas extrudált polietilén csőhéjak, kiváló szakítószilárdsággal – Alkalmazási hőmérséklettartomány: +105 °C

### Íme egy további alternatíva

A polietilénből készült szigetelőanyagok évek óta meghatározó szerepet töltenek be.

Nyersanyagok neves gyártóknál történő beszerzése, folyamatos belső kontroll, ISO 9000 szerinti tanúsítványok, valamint külső felügyelő intézetek felülvizsgálatai garantálják Önnek az NMC polietilén termékeinek tökéletes minőségét.

A polietilén rugalmas, sajátos stabilitással rendelkező anyag, így egyszerű és időtakarékos felhasználást biztosít. A climaflex®, climaflex® xt, climaflex® stabil szigetelőanyagok megfelelnek az aktuális szabványoknak.

Az NMC polietilén termékei biztosítják Önnek a tartós és minőségi szigetelést.

A termékek felhasználásakor nemcsak az egyre drágább energia megtakarításának lehetőségét kínálja az NMC, hanem annak is tudatában lehetünk, hogy a termékek FCKW és HFCKW nélkül, környezetbarát módon készülnek.

Minőségi rugalmas extrudált polietilén csőhéjak, kiváló szakítószilárdsággal, erősítő külső bevonattal vagy bevonat nélkül.

Gazdaságos szigetelés fűtési és melegvíz vezetékekre. Gyorsan, könnyen szerelhető. Illesztése kontakt ragasztóval vagy műanyag kapcsokkal (ún. klipszekkel) történhet.

**climaflex®, climaflex® xt**

**climaflex® stabil**

<p>A climaflex® körbeextrudált, zártcellás polietilén anyag, amely kifejezetten fűtési rendszerek hőszigetelésére szolgál. Magában foglal minden olyan szigetelési tulajdonságot, amelyek megfelelnek egy mai modern csőszigetelés követelményeinek. A termék nyomásálló és rugalmas. A climaflex® xt öntapadós zárhatósága egy újabb professzionális technikával bővíti a szerelési lehetőséget.</p>	<p>Körbeextrudált PE-csőszigetelés, nedvességzáró piros színű PE fóliával, mely főképpen meleg-, és hidegvíz vezetékek szigetelésére ajánlott. climaflex® stabil védelmet nyújt a mechanikai hatásokkal szemben és egyúttal csökkenti az áramló folyadék által keltett testhangokat.</p>
<p><math>\lambda = 0,038 \text{ W/mK}</math> 40°C középhőmérsékletnél</p> 	<p><math>\lambda = 0,038 \text{ W/mK}</math> 40°C középhőmérsékletnél</p> 

- Alkalmazási hőmérséklettartomány: +105°C
- Hővezetési tényező: < 0,038 W/mK
- Tűzállósági besorolás: B1 - nehezen éghető

### Letölthető anyagok:

- [Climaflex prospektus \(996.27 kB\)](#)
- [Climaflex prospektus \(English\) \(370.48 kB\)](#)

### A kategória paramétereit: Polietilén

I could apply, but I did [effective source](#) not received any confirmation.

This entry was posted on Saturday, April 30th, 2016 at 10:55 am and is filed under [Fűtés, NMC](#)

You can follow any responses to this entry through the [Comments \(RSS\)](#) feed. Both comments and pings are currently closed.

