

Polietilén termékek az NMC-től

*Komplett választék fűtési
rendszerekhez*





Íme egy további alternatíva

A polietilénből készült szigetelőanyagok évek óta meghatározó szerepet töltenek be.

Nyersanyagok neves gyártóknál történő beszerzése, folyamatos belső kontroll, ISO 9000 szerinti tanúsítások, valamint külső felügyelő intézetek felülvizsgálatai garantálják Önnek az NMC polietilén termékeinek tökéletes minőségét.

A polietilén rugalmas, sajátos stabilitással rendelkező anyag, így egyszerű és időtakarékos felhasználást biztosít. A climaflex®, climaflex® xt, climaflex® stabil szigetelőanyagok megfelelnek az aktuális szabványoknak.

Az NMC polietilén termékei biztosítják Önnek a tartós és minőségi szigetelést.

A termékek felhasználásakor nemcsak az egyre drágább energia megtakarításának lehetőségét kínálja az NMC, hanem annak is tudatában lehetünk, hogy a termékek FCKW és HFCKW nélkül, környezetbarát módon készülnek.

climaflex® climaflex® xt

A climaflex® körbeextrudált, zártcellás polietilén anyag, amely kifejezetten fűtési rendszerek hőszigetelésére szolgál.

Magában foglal minden olyan szigetelési tulajdonságot, amelyek megfelelnek egy mai modern csőszigetelés követelményeinek.

A termék nyomásálló és rugalmas.

A climaflex® xt öntapadós zárhatósága egy újabb professzionális technikával bővíti a szerelési lehetőséget.

climaflex® tekercek

A climaflex® tekercek zártcellás, térhálósított polietilénhabból készülnek.

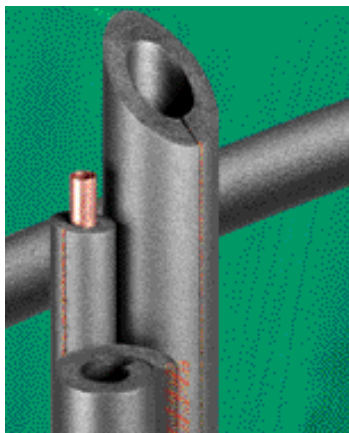
Elsősorban tartályok, nagyobb átmérőjű csövek hőszigetelésére alkalmasak.

climaflex® stabil

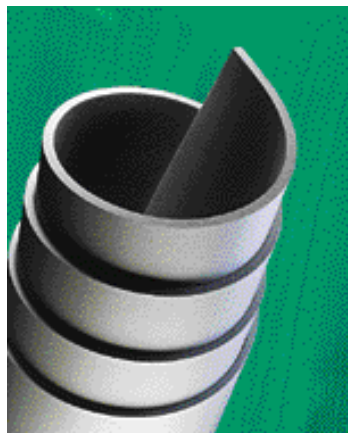
Körbeextrudált PE-csőszigetelés, nedvességzáró piros színű PE fóliával, mely főképpen meleg-, és hidegvíz vezetékek szigetelésére ajánlott.

climaflex® stabil védelmet nyújt a mechanikai hatásokkal szemben és egyúttal csökkenti az áramló folyadék által keltett testhangokat.

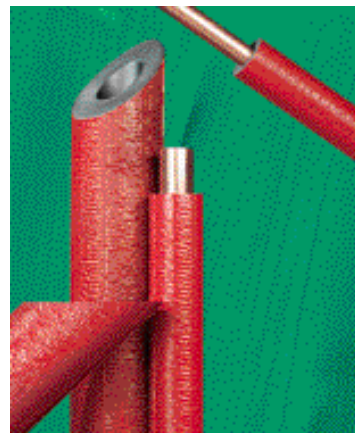
$\lambda = 0,038 \text{ W/mK}$
40°C középhőmérsékletnél



$\lambda = 0,038 \text{ W/mK}$
40°C középhőmérsékletnél



$\lambda = 0,038 \text{ W/mK}$
40°C középhőmérsékletnél

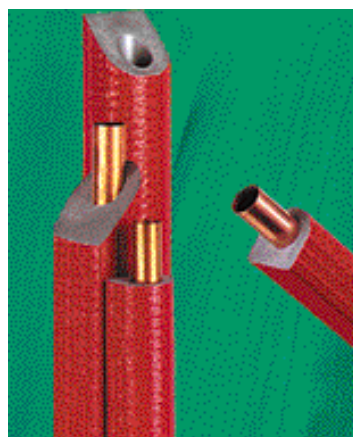


PE termékek az NMC-től speciális célra



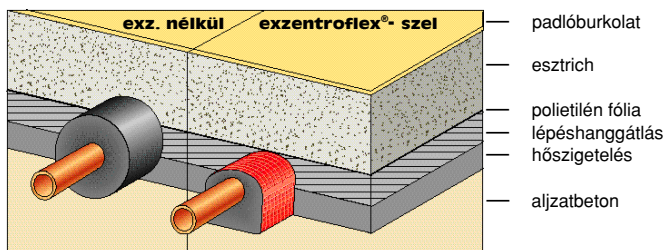
climaflex® LS (szennyvíz és lefolyóvezetékhez)

A climaflex® LS körbeextrudált, rugalmas PE csőhéj, kifejezetten a lefolyóvezeték szigeteléséhez, amely védelmet nyújt a korrózió ellen és hosszú távon csökkenti az áramló folyadékok által keltett különféle testhangokat.



exzentroflex®

A megújult, keskenyebb formájú, még több helymegtakarítási lehetőséget kínáló csőszigetelés. Az excentrikusan extrudált csőszigeteléssel a padlóban nemcsak a beépítési magasságot csökkenthetjük, hanem ezen keresztül a szigetelés helyigényét is.



NMC tartozékok a biztosabb és gyorsabb feldolgozáshoz

climaflex® szerelőköffer

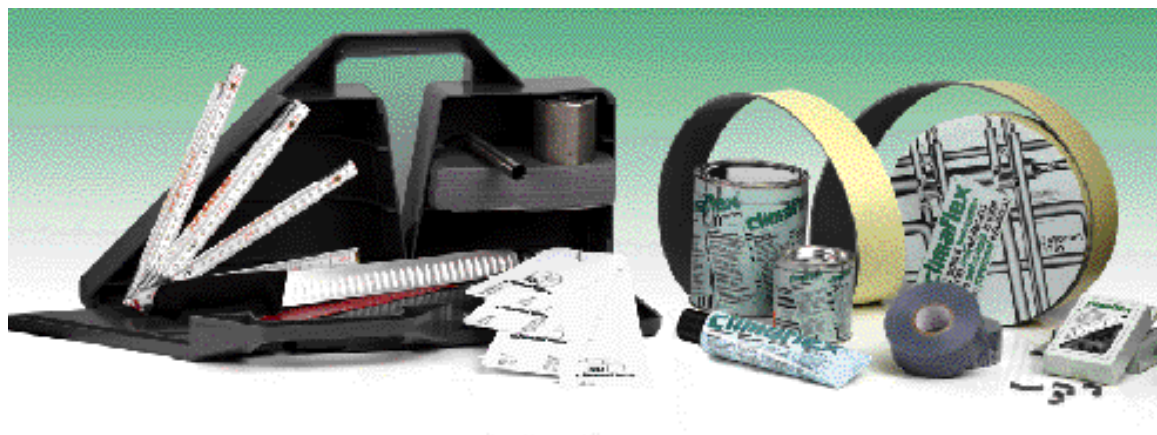
A rendkívül praktikus és attraktív megjelenésű szerelőköffer, speciálisan az NMC szigetelőanyagok feldolgozásához. Különböző csőátmérőjű lyukasztókat (9 db), sablont, colstokot és egy vágókést tartalmaz.

climaflex® kontaktragasztó

A PE habokhoz kifejlesztett speciális ragasztó.

climaflex® klipsz

A szerelőklipsz a felhasított csőhéj lezárására szolgál mindazonokon a helyeken, ahol a hozzáférés ragasztóval nehezen megközelíthető megközelíthető.



climaflex® PE-öntapadó szalag

Szűk és nehezen hozzáférhető helyeken, bilincseknél, kisebb szelepek szigetelésénél alkalmazható.

climaflex® és climaflex® stabil PVC-öntapadó szalag

Az illesztések megerősítésére szolgál.

PE választékunk:

climaflex®

PE-csőszigetelés fűtési rendszerek
hőszigetelésére

climaflex® xt

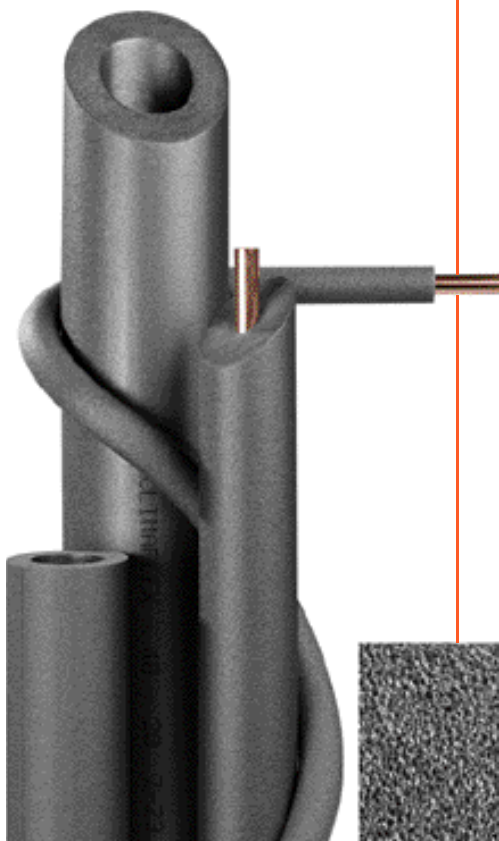
Hasítókkal és öntapadó fóliával
ellátott PE hőszigetelés

climaflex® tekercek

Térhálósított PE tekercek tartályok,
nagyobb átmérőjű csövek hőszigetelésére

climaflex® stabil

Használati melegvízes rendszerek és
ivóvízet szállító vezetékek védőfóliával
ellátott speciális PE-csőszigetelése.



PE választékunk :

climaflex® LS

Rugalmas, polietilén csőhéj szennyvíz és lefolyóvezetékek szigetelésére

exzentroflex®

excentrikusan kialakított, a mechanikai hatásokkal szemben ellenálló PE-szigetelés padlóban és falban vezetett csövekre.





A gyár és főépülete



Az NMC központjában,
a belgiami Raerenben profik
profiknak dolgoznak.

Az NMC belgiami cégközpontja több mint 400 dolgozót foglalkoztat a kutatás és fejlesztés, a gyártás, az igazgatás, értékesítés, valamint a marketing területein. Az itt dolgozók folyamatosan munkálkodnak a termékek állandó technológiai fejlesztésén, amellyel a holnap piaci kihívásainak tehetnek eleget.

Az NMC világszerte több gyárban és értékesítési ponton keresztül további 1.200 dolgozót foglalkoztat az Ön érdekében.

Gégyeljen Ön is információs anyagot az NMC alábbi szigetelőanyagairól:

insul tube® & insul sheet®: komplett hűtő-, és klimatechnikai célú kaucsuk választék az NMC-től.

isotube®: csőhéjrendszer poliuretánból.



Gyártó:
NMC sa
Rovert 10 • B - 4731 Raeren/Eynatten
Tel. : +32 87 85 85 00 • Fax : +32 87 85 85 11
e-mail : info@nmc.be • Internet : http : //www.nmc.be

Az Ön szakkereskedője :

A termékekkel kapcsolatban bővebb információt nyújt:
NMC Info Kft.
Szabadság út 117 • H - 2040 Budaörs
Tel. : +36 23 42 06 76 • Fax.: +36 23 507 181
e-mail: nmcinfo@mail.mata.v.hu





climaflex® LS

Műszaki adatok

éghetőség : MSZ 14800-3 szerint	B1
testsűrűség	± 40 kg/m ³
alkalmazási hőmérséklettartomány	-45°C -tól (körny.hőm.) +105°C-ig (közeg. hőm.)

Profi csőhéjválaszték

	névleges átm. DN	külső Ø mm
szigetelési vastagság 5 mm	50	58
hossza 20 m	70	78
	100	110
	125	135

exzentroflex®

Műszaki adatok

előállítási mód	excentrikusan extrudált/koextrudált PE-fóliabevonattal/
éghetőség : MSZ 14800-3 szerint	B1, nehezen éghető
hővezetési tényező (DIN 52613)	= 0,038 W/mK,40°C-nál
testsűrűség	± 35 kg/m ³
alkalmazási hőmérséklettartomány	-45°C -tól (körny.hőm.) +105°C-ig (közeg. hőm.)
lépéshanggátlás	DIN 4109 szerint

Profi csőhéjválaszték

Cső külső átmérő (szigetelés vtg.)	Beépítési magasság/mm/
12/15-13	37
18-13	42
22-13	45
28-13	52
35-19	64
12/15-25*27	53
18-25*26	54
22-25*26	57
28-25	64

* tényleges szig. vtg.

Tartozékok a PE termékekhez

Szerelőköffer	tartalma : colstok, lyukasztók (Ø12 mm-től 60 mm-ig), hosszú kés, sablonkészlet minden átmérőhöz 114 mm-ig.
Ragasztó	tubus 125 gr doboz 250 ml doboz 1000 ml
PE öntapadó szalag	3 mm x 50 mm x 10 m hosszú
PVC öntapadó szalag	
szürke	30 mm x 33 m hosszú
piros	30 mm x 33 m hosszú
klipsz	100 darab/doboz

NMC sa fenntartja magának a jogot, hogy bármikor, előzetes bejelentés nélkül, a terméksort vagy ezek műszaki jellemzőit a legújabb ismereteknek megfelelően módosítsa. Ezen kiadványban szereplő adatok a legjobb tudás szerint íródtak. Egyéb műszaki adatok iránt felmerülő kérdésekkel az illetékes információs szolgálatához lehet fordulni.

Gyártó:
NMC sa
Rovert 10 • B - 4731 Raeren/Eynatten
Tel. : +32 87 85 85 00 • Fax : +32 87 85 85 11
e-mail : info@nmc.be
Internet : http : //www.nmc.be

A termékekkel kapcsolatban bővebb információt nyújt:
NMC Info Kft.
Szabadság út 117 • H - 2040 Budaörs
Tel. : +36 23 42 06 76 • Fax.: +36 23 507 181
e-mail: nmcinfo@mail.matav.hu





climaflex® & climaflex® xt

Műszaki adatok

éghetőség : MSZ 14800-3 szerint	B1
hővezetési tényező (DIN 52613)	= 0,038 W/mK,40°C-nál
testsűrűség	± 30 kg/m ³
alkalmazási hőmérséklettartomány	-45°C -tól (körny.hőm.) +105°C-ig (közeg. hőm.) könyökök esetében max. alkalmazási hőmérséklettartomány: +85°C.
szelési hőmérséklet (öntapadó tekercsek esetében)	5°C felett
testhangcsillapítás (DIN 52 218)	23 dB(A)-ig

Profi csőhéjválaszték

rézcsövek CU		acélcövek FE			méretválaszték					
külső átmérő mm	névl. átmérő DN	külső átmérő Coll	névl. átmérő DN	külső átmérő mm	5 mm szig. vast. 2m hosszú	9 mm szig. vast. 2m hosszú	13 mm szig. vast. 2m hosszú	20 mm szig. vast. 2m hosszú	25 mm szig. vast. 2m hosszú	30 mm szig. vast. 2m hosszú
12	10				5-12	12-9*	12-13*	12-20	12-25	
15		1/4	8	13,5	5-15	15-9*	15-13*	15-20	15-25	
18	15	3/8	10	17,2	5-18	18-9*	18-13*	18-20	18-25	18-30
22	20	1/2	15	21,3	5-22	22-9*	22-13*	22-20	22-25	22-30
28	25	3/4	20	26,9	5-28	28-9*	28-13*	28-20	28-25	28-30
35	32	1	25	33,7	5-35	35-9*	35-13*	35-20	35-25	35-30
42	40	1 1/4	32	42,4		42-9*	42-13*	42-20	42-25	42-30
		1 1/2	40	48,3		48-9*	48-13*	48-20	48-25	48-30
54	50			54		54-9*	54-13*	54-20		
		2	50	60,3		60-9*	60-13*	60-20		60-30
76,1	65	2 1/2	65	76,1		76-9	76-13	76-20		76-30
80							80-13	80-20		
88,9	80	3	80	88,9		89-9	89-13	89-20		89-30
		3 1/2		101,6			102-13	102-20		
114	100	4	100	114,3			114-13	114-20		114-30
139								139-20		

* climaflex® xt esetében

climaflex® tekercsek

Műszaki adatok

éghetőség : MSZ 14800-3 szerint	B1
hővezetési tényező (DIN 52 612)	= 0,038 W/mK,40°C-nál
testsűrűség	± 30 kg/m ³
alkalmazási hőmérséklettartomány	-40°C -tól (körny.hőm.) +100°C-ig (közeg. hőm.)

Profi csőhéjválaszték

szigetelési vastagság :	karton tartalom :
10 mm	30 m ²
15 mm	22,5 m ²
20 mm	15 m ²

climaflex® stabil

Műszaki adatok

éghetőség : MSZ 14800-3 szerint	B1
hővezetési tényező (DIN 52613)	= 0,038 W/mK,40°C-nál
alkalmazási hőmérséklettartomány	-45°C -tól (körny.hőm.) +105°C-ig (közeg. hőm.)
testhangcsillapítás (DIN 52 218)	23 dB(A)-ig

Profi csőhéjválaszték

rézcsövek CU		acélcövek FE			méretválaszték		
külső átmérő mm	névl. átmérő DN	külső átmérő Coll	névl. átmérő DN	külső átmérő mm	4 mm szig. vast. 10 m-es tekercsekben	9 mm szig. vast. 2m hosszú	13 mm szig. vast. 2m hosszú
12	10				12-4		
15		1/4	8	13,5	15-4	15-9	15-13
18	15	3/8	10	17,2	18-4	18-9	18-13
22	20	1/2	15	21,3	22-4	22-9	22-13
28	25	3/4	20	26,9	28-4	28-9	28-13
35	32	1	25	33,7	35-4	35-9	35-13
42	40	1 1/4	32	42,4		42-9	42-13